

# IPG Automotive CarMakerトレーニング

CarMaker製品ファミリーを活用いただくためのさまざまなトレーニングを日本語で提供しています。ベースコースは、以下の月と場所にて開催予定です。開催日は3か月ごとにホームページ上で公開致します。開催日および、コースの詳細は、以下のQRコードをご確認ください。開催場所や開催日のご要望がありましたら、お気軽にお問い合わせください。

## Complete Overview of CarMaker

CarMaker製品群を初めてご使用になる方 (車両シミュレーション、ECUの開発や検証、制御アルゴリズムやシステム統合に携わるエンジニア向け)

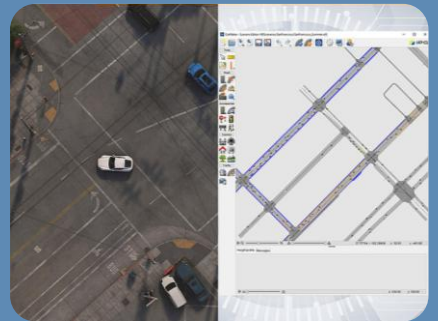


### 開催予定

- 2026年4月： 東京開催
- 2026年5月： 名古屋開催
- 2026年6月： 東京開催
- 2026年9月： 名古屋開催
- 2026年10月： 東京開催
- 2026年11月： 名古屋開催
- 2026年12月： 東京開催

## Scenario Generation in CarMaker

CarMakerの使用経験があり、テストケースの開発エンジニア、ドライビングシミュレータ向けのバーチャル環境作成や、より現実的なテストケースに興味のあるエンジニア向け

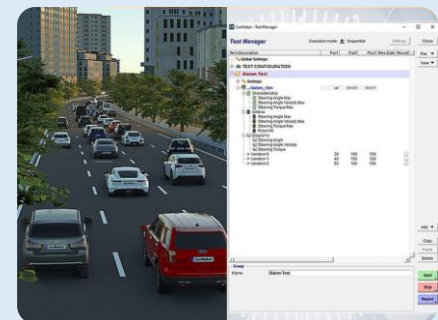


### 開催予定

- 2026年4月： 東京開催
- 2026年5月： 名古屋開催
- 2026年7月： 名古屋開催
- 2026年8月： 東京開催
- 2026年9月： 名古屋開催
- 2026年10月： 東京開催

## CarMaker and Test Automation

CarMakerの使用経験があり、シミュレーションスペシャリストや、シミュレーションフローの自動化を検討しているエンジニア向け



### 開催予定

- 2026年6月： 東京開催
- 2026年7月： 名古屋開催
- 2026年8月： 東京開催
- 2026年11月： 名古屋開催
- 2026年12月： 東京開催

## 東京開催：

IPG Automotive本社  
東京都港区六本木1-4-5  
アークヒルズサウスタワー 3F会議室  
(最寄り駅：東京メトロ南北線・六本木一丁目駅)

## 名古屋開催：

リージャス名古屋駅東口ビジネスセンター  
愛知県名古屋市中村区名駅2-45-14  
東進名駅ビル4F  
(最寄り駅：名古屋駅)

## 参加費用：

107,000円(税別)  
昼食：お弁当付き

## 講習時間：

1日 10:00 - 18:00  
昼食休憩含む

2名以上のご参加で、  
開催日・開催場所の調整が  
可能です。ぜひご相談ください

## ご要望に応じたアプリコース

ご要望に応じて実施可能なさまざまなコースをご用意おります。  
ぜひお気軽にお問い合わせください。各コース詳細は右記QRコードを確認ください。



アプリコース	対象参加者
CarMaker for HIL applications	CarMaker製品群の知識があり、HILシステム、ECUの開発や検証などに携わるエンジニア向け
CarMaker Sensors for Autonomous Vehicles and ADAS	CarMakerの使用経験があり、AD/ADAS関連の開発エンジニア、センサモデルに興味のあるエンジニア向け
CarMaker for Powertrain Electrification	CarMakerの使用経験があり、HEV、BEVのパワトレ開発や、新規パワトレのコンセプト検討等に携わるエンジニア向け
CarMaker for Vehicle Dynamics and Virtual Prototypes	CarMakerの使用経験があり、シミュレーション用車両モデルの開発に携わるエンジニア向け
Suspension Simulation with IPGKinematics	車両動特性シミュレーションのスペシャリストであるエンジニア向け
IPGDriver in CarMaker and TruckMaker	CarMakerの使用経験があり、シミュレーションスペシャリストや、ドライバモデルの最適化等を検討しているエンジニア向け
Model Integration in CarMaker	CarMakerの使用経験がありCarMaker既存モデルをユーザモデルへの置き換えや、モデル統合を検討しているエンジニア向け
CarMaker Upgrades and Applications	CarMakerの使用経験があり、CarMakerの特定バージョンの機能に興味があるエンジニア向け

### 《注意事項》

- ・ 定員となり次第、締め切りとさせていただきます。
- ・ 同業他社及びその関係者の方は、お断りする場合がございます。予めご了承ください。
- ・ プログラム内容、スケジュールは、やむを得ない事情で変更になる場合がございます。その場合は、速やかにご連絡致します。
- ・ お申し込みが最小催行人数に満たない場合、東京開催は開催日の1週間前、名古屋開催は開催の2週間前にご連絡の上、中止とさせていただきます。予めご了承ください。
- ・ お申込みの取り消しは、会場の都合上、東京開催はトレーニング開催日の5営業日前まで、名古屋開催は10営業日前までお願いいたします。それ以降は受講料の100%をキャンセル料として請求させていただきます。
- ・ 記載されている製品およびサービスの名称は、それぞれの所有者の商標または登録商標です。

### 《主催》



IPG Automotive株式会社  
東京都東京都港区六本木1-4-5 アークヒルズサウスタワー 9F  
marketing-jp@ipg-automotive.com